

TWELVETREES PARK

LONDON E16

EVERGREEN POINT

SUPPORTED BY
MAYOR OF LONDON

Berkeley
Designed for life

伦敦新社区, 活力四射,
以互联生活为中心。



计算机生成图像, 仅作参考, 可能会有变动。

TWELVETREES PARK 欢迎您

Evergreen Point

Evergreen Point是TwelveTrees Park推出的第一座高楼, 包括单身公寓, 1居室、2居室及3居室公寓, 均为独立设计以满足Berkeley的高品质标准。

TwelveTrees Park新开发项目令人兴奋不已, 选址位于伦敦东部新兴住宅区的中心地带。这座新社区充满活力, 富有现代感, 距伦敦金融城、Canary Wharf、Stratford和伦敦西区仅数分钟的车程。社区设施完善, 融商业、办公、大学、学校、购物和娱乐功能于一体。

TwelveTrees Park的一切都是以互联和居民们的福祉为核心。一半以上的场地都是美丽的景观花园和开放式绿地, 人人都可徜徉其间。这里有热闹的咖啡馆、酒吧和餐厅, 还有位于中心地带的社区中心—社区大楼, 提供了休闲聚会的绝佳场所。

互联生活欢迎您。

伦敦

第12页

大自然

第30页

家庭

第40页

生活

第52页

空间

第64页

品质

第104页

Berkeley
Designed for life

尽享互联人生

交通

五条铁路和地铁线路将 TwelveTrees Park 与首都各地连接起来,使其成为伦敦交通最便利的地区之一。有多个车站可供选择,工作休闲超便捷。距 Stratford、Canary Wharf 及伦敦城市市场均不到10分钟。

大自然

在临近城市中心区域,拥有开阔的绿地无疑是种奢侈的向往。TwelveTrees Park 与众不同。经过一天的繁忙工作或学习,您可以在12英亩的园林庭园中放松身心。当地树种和专门设定的野生动物栖息地使这里成为一个与自然融为一体的特殊场所。

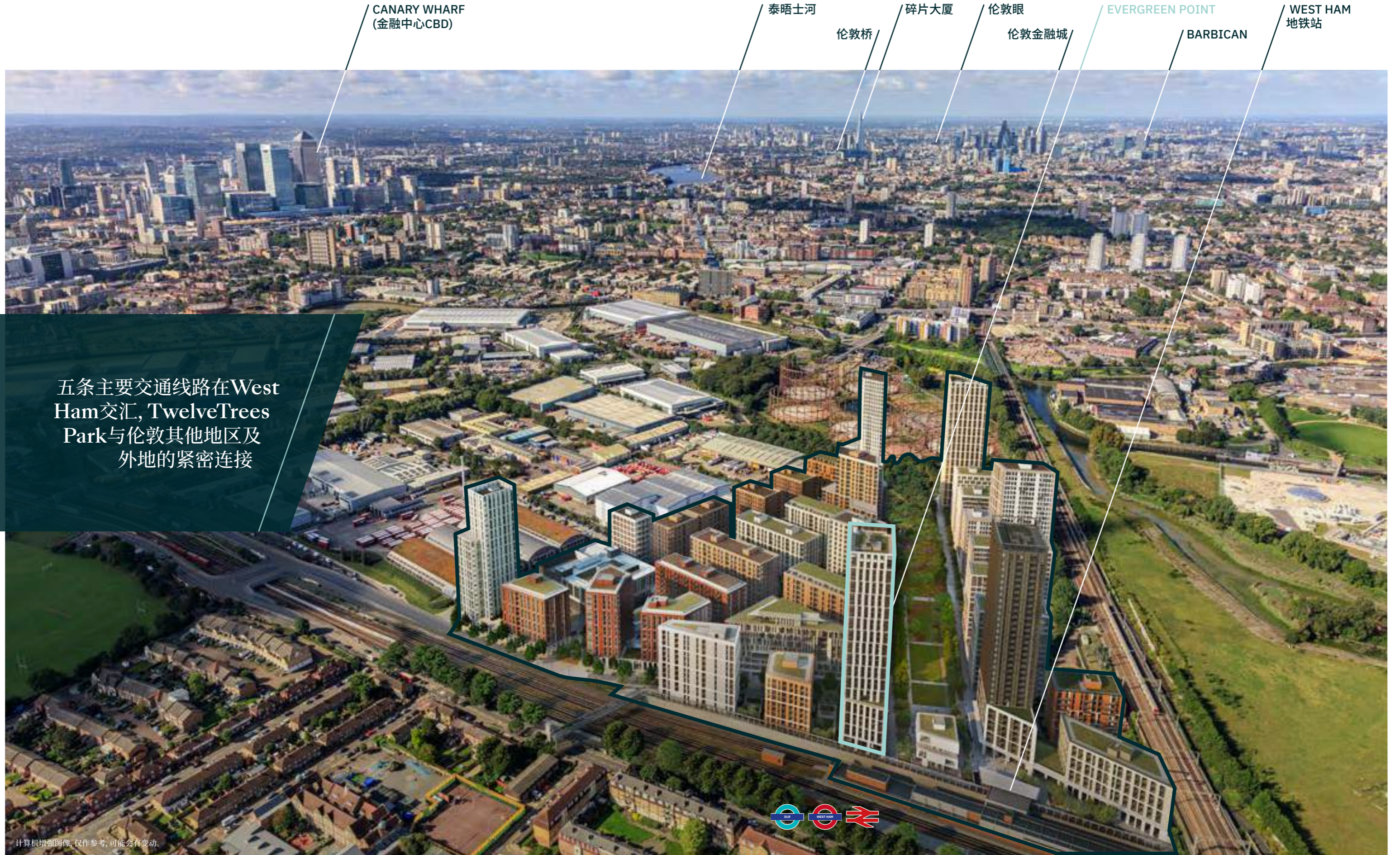
科技

科技是互联的核心。4.5英亩的 WIFI 开放式公园横贯 开发项目,即使您外出活动,也能与外界联系。业主专用商务大堂是小组会议和/或私人学习的完美场所。

社区

社区生活是TwelveTrees Park 运转的驱动力。有迷人的公园和花园,有热闹的咖啡馆和餐厅,在这里结交朋友,结识邻居。新科学院校为每个人提供课外活动和课程,而社区中心将是各种活动的焦点。





计算机增强图像, 仅作参考, 可能会有变动。



互联 社区生活

我们的愿景是在TwelveTrees Park创建一个真正的社区。建造住所对我们来说非常重要,住所之间的活动区域是我们创造和鼓励社区繁荣的地方。

互联 大自然

TwelveTrees Park令人印象深刻的建筑环绕着超过12英亩的景观公园。





计算机生成图像, 仅供参考, 可能会有变动。

Evergreen Point

Evergreen Point是第一期, 包括现代单身公寓, 1居室、2居室和3居室公寓及顶层公寓, 辅以高规格的奢华内饰, 由著名设计师 Johnson Ribolla 设计。坐落于 TwelveTrees Park 动感中心, 紧邻社区中心, 该建筑毗邻West Ham地铁站, 方便前往伦敦各地。

令人叹为观止的伦敦全景以及开发项目内的美景花园



计算机生成图像, 仅供参考, 可能会有变动。



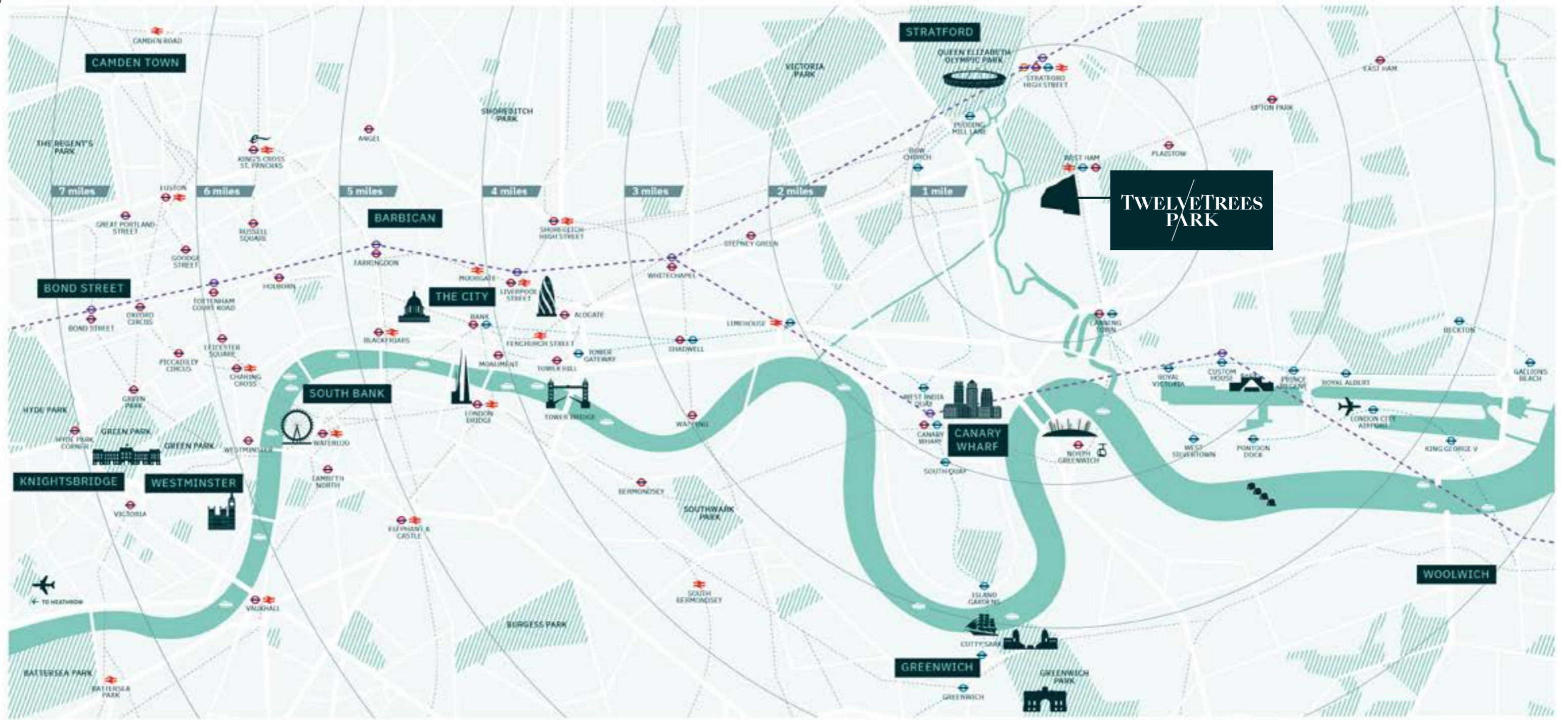
互联生活 伦敦

五条铁路和地铁线路将TwelveTrees Park与首都各地连接在一起,使其成为伦敦交通最便利的地区之一。有多个车站可供选择,工作休闲超便捷。



伦敦

- 第14页 — 互联伦敦生活
- 第18页 — 互联优势, 无与伦比
- 第28页 — 毗邻世界级教育



平面图未按比例绘制。所示距离及旅行时间转自6.30am, 仅为近似数字。
来源: www.tfl.gov.uk



Canary Wharf
7分钟



伦敦城市机场
10分钟



Fenchurch Street
10分钟



Monument (Bank)
16分钟



King's Cross St Pancras
International
25分钟

互联 伦敦生活

小区旁有五条主要的交通线路, 距伦敦城市机场仅10分钟的路程, 您可以选择去欧洲之星的线路, 所有需要的东西都触手可及。

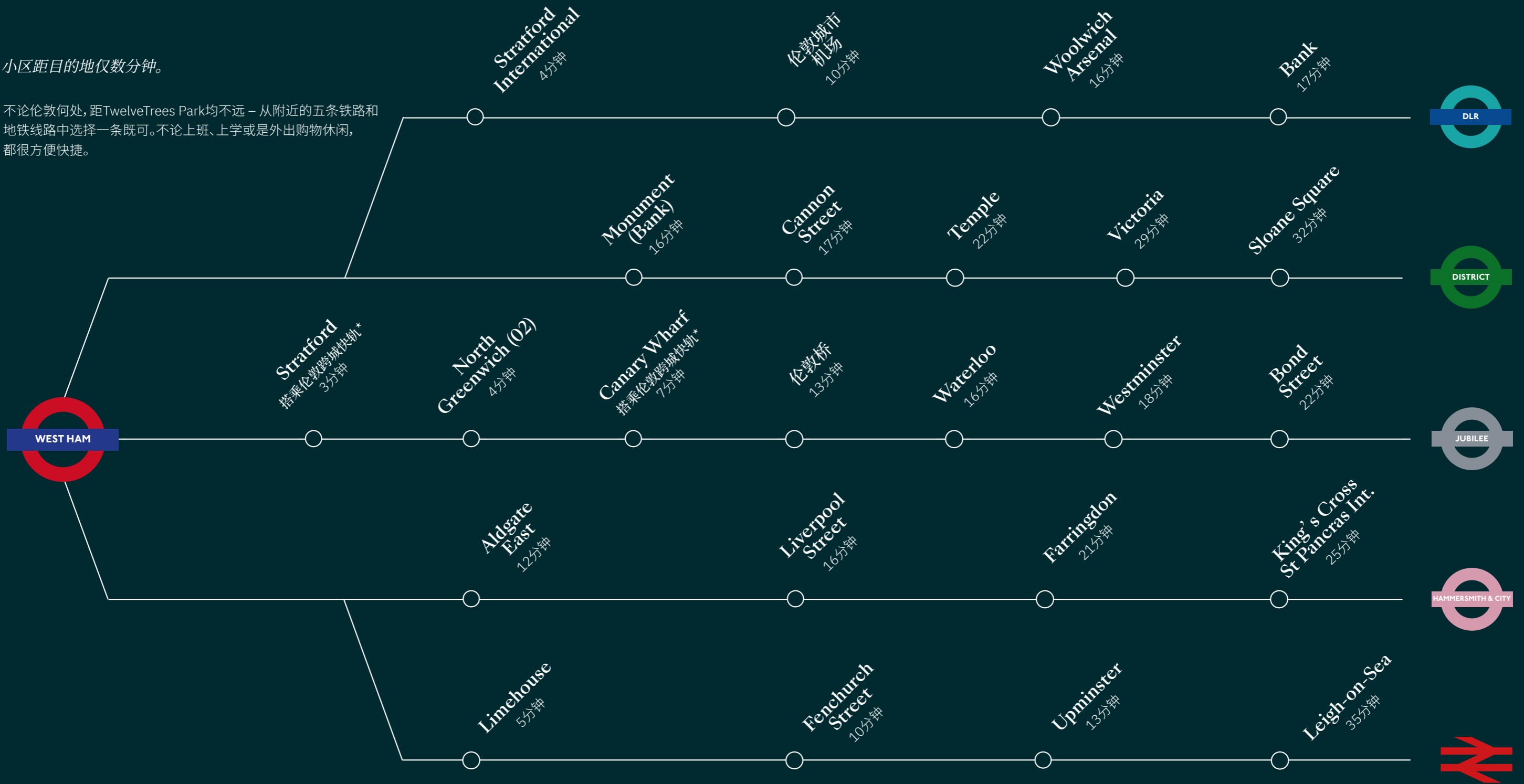
新的一天由健康的早餐及咖啡开始。



互联交通无与伦比

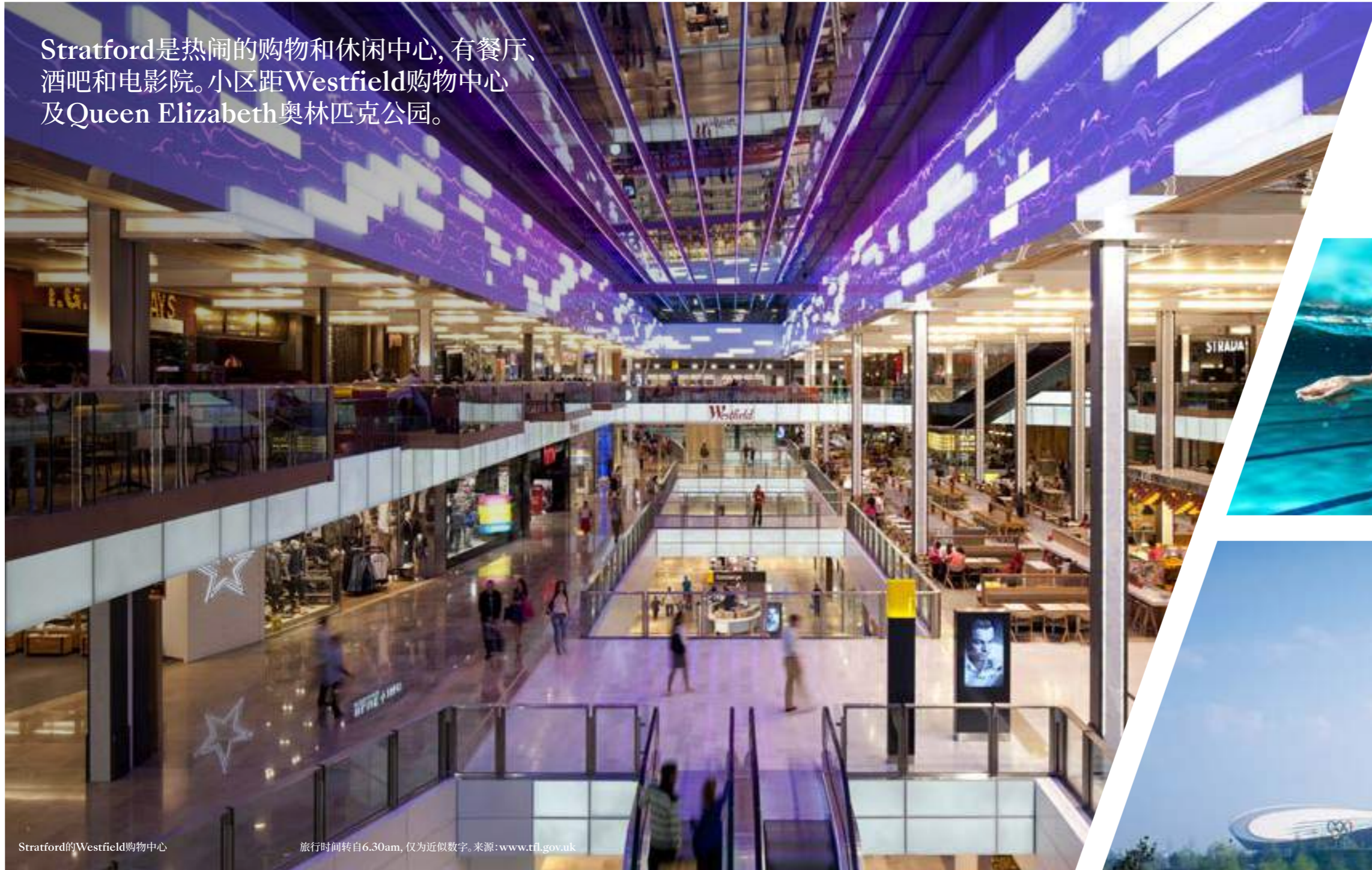
小区距目的地仅数分钟。

不论伦敦何处，距TwelveTrees Park均不远 – 从附近的五条铁路和地铁线路中选择一条既可。不论上班、上学或是外出购物休闲，都很方便快捷。



旅行时间转自6.30am, 仅为近似数字。来源:www.rfl.gov.uk
*伦敦跨城快轨将于2021开通。

Stratford是热闹的购物和休闲中心,有餐厅、酒吧和电影院。小区距Westfield购物中心及Queen Elizabeth奥林匹克公园。



Stratford的Westfield购物中心

旅行时间转自6.30am, 仅为近似数字。来源:www.tfl.gov.uk

购物餐饮

Breitling, Armani Exchange, Hugo Boss, Apple, Charles Tyrwhitt, Hotel Chocolat, Kiehls, Levi's, Bat and Ball, EAT, Five Guys, Rhythm Kitchen, Tossed. 等等...



奥林匹克公园 感受2012奥运精神

Queen Elizabeth奥林匹克公园, 见证2012年伦敦奥运会书写体育史上的新篇章, 现在是Stratford无可比拟的公共体育及休闲设施。除了追随最伟大运动员的脚步, 您还可以探索它的公园、水道、操场和咖啡馆, 或者尝试世界上最长的隧道滑梯(178m)。



Stratford的伦敦体育场、奥林匹克公园



West Ham距

Stratford
3分钟

Westfield, 尽情享受之地



Westfield Stratford City是欧洲最大的城市购物和休闲目的地之一。这里有很多英国的高街时尚、家居和生活方式品牌商店。250家商店, 65家餐厅, 品尝各色国际美食, 在购物中享受一天的美好时光。

休闲设施包括一家拥有17张屏幕的多厅电影院、保龄球馆和一家号称英国最大的24小时赌场。



West Ham距

North Greenwich 4分钟

在O2留下美好回忆

伦敦首屈一指的体育场馆、高端新购物中心及4d电影院。O2带来与众不同、令人惊艳的可能性，体验绝对不同凡响。超过600名音乐界大咖在这里表演，场馆可容纳2万人。但值得体验的远不止于此，如浏览高端设计师品牌的Icon购物奥特莱斯，或是寻求刺激，爬上圆屋顶。



餐饮娱乐

Ask Italian, By Chloe, Hotel Chocolat, Las Iguanas, Byron, Gaucho, Sticks 'n' Sushi, Tommy Hilfiger, Wasabi, 等等...

旅行时间转自6.30am, 仅为近似数字。来源: www.tfl.gov.uk



West Ham距

Canary Wharf 7分钟

伦敦新型金融中心CBD的员工约105,000人左右，有望于2031年增至215,000人。5个购物中心，250多家高档专卖店，国际美食和户外娱乐活动是主要卖点。

来源: Canary Wharf集团





West Ham 距

Shoreditch 17分钟

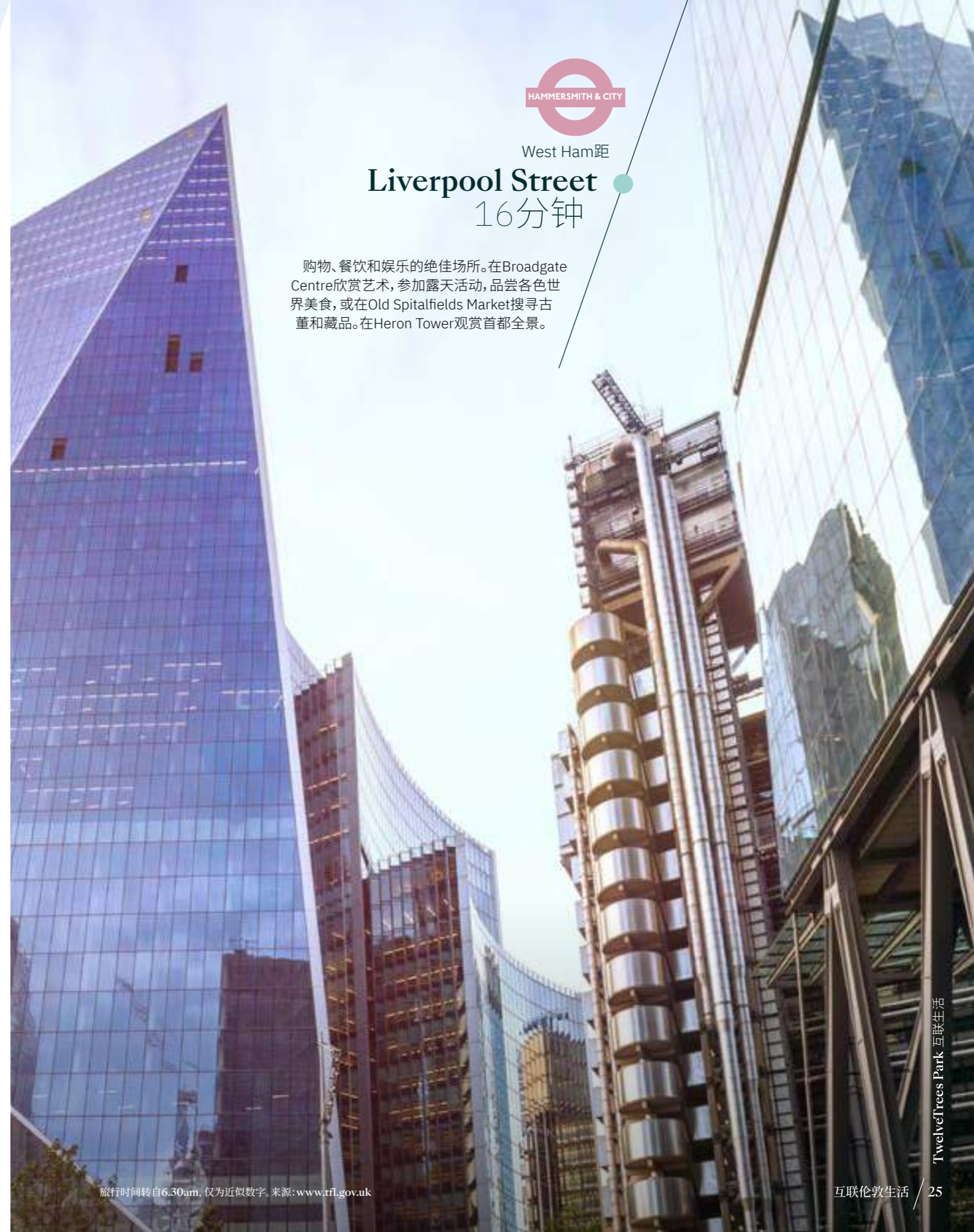
伦敦东部的创意中心拥有首都最好的街头艺术、古董服装店、艺术影院、街头美食和俱乐部。



West Ham 距

Liverpool Street 16分钟

购物、餐饮和娱乐的绝佳场所。在Broadgate Centre欣赏艺术，参加露天活动，品尝各色世界美食，或在Old Spitalfields Market搜寻古董和藏品。在Heron Tower观赏首都全景。





West Ham距

Bond Street 22分钟

金碧辉煌的剧院, 令人惊叹的画廊、博物馆和专卖店。
Bond Street有着世界上密度最大的高级时装旗舰店。



West Ham距

Old Street(科技城) 25分钟

首都的IT和科技中心。这座大型商务中心
还有很受欢迎的娱乐和夜生活场所。

知名企业

Cisco、Amazon、Adobe、Unilever、DeLoitte Digital、Inmarsat
CBS、Farfetch、WeWork、Drakes、LK Bennett、Capco、Monzo
Gorkana集团、Maxus、Rise London、R/GA。

毗邻世界级学府

十二所在英国排名前100的大学, 包括伦敦政治经济学院、城市大学和UCL距TwelveTrees Park不到30分钟, 毗邻世界级教育。

30分钟内可抵达十二所在英国排名前100的大学



旅行时间转自6.30am, 从West Ham站至距离大学最近的车站, 仅为近似数字。
来源: www.tfl.gov.uk

互联 大自然

绿意盎然的园林及绿色空间让身心放松, 更具活力

自然

第34页 — 平面布置图

第36页 — 闹市中的世外桃源

第38页 — 环境优美, 使户外空间充满生机

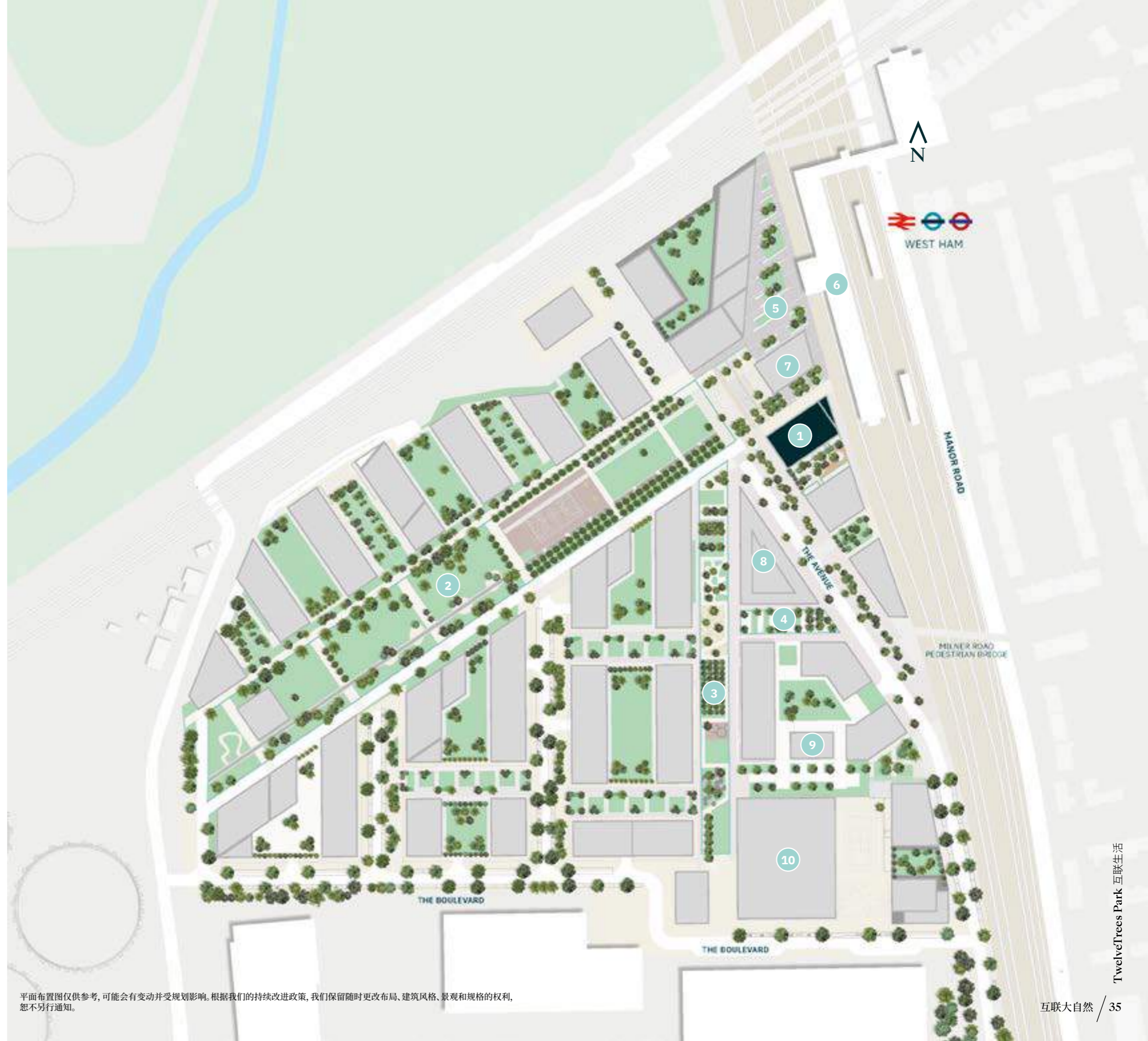


这所公园是和朋友们一起野餐，
户外工作，夏日傍晚散步，或者在
露天环境中做普拉提的最佳选择

优美公园匠心打造 开放空间中心 所在

将城市的这一区域改造成12英亩的绿色开放空间、花园和生态栖息地，让业主更接近自然，这是项目开发中最令人兴奋的工作之一。

- 1 Evergreen Point
- 2 TwelveTrees Park
- 3 科学园
- 4 社区花园
- 5 广场通往West Ham站
- 6 交通枢纽 - 地铁站
- 7 中心
- 8 办公楼
- 9 办公室
- 10 伦敦东部科学院校



平面布置图仅供参考，可能会有变动并受规划影响。根据我们的持续改进政策，我们保留随时更改布局、建筑风格、景观和规格的权利，恕不另行通知。

城市绿洲

渴望独树一帜的绿色空间

TwelveTrees Park展示了该地区的文化遗产和特色。我们以此地的环境、历史和文化为参考点创建了开放空间，融入当地地标景点，并引入了游戏区，以其布局体现当地历史。

可持续的美丽水景以绿树篱和花坛为背景，波光粼粼，而公园周围的‘城市先锋’植物物种占据了战略性位置，以建立新的生态系统。

公园特色

公园大型区域，即广场、中央广场和观景台作为目的地空间对整个社区开放。较小的社区花园为业主提供了空间，可开展多种的活动，从园艺、教育、小组会议到聚会。

“世界级公园相伴左右，TwelveTrees Park 就是被称作家的神奇所在。我们创造空间，让Lea Valley这个重要地点重归大自然，为人类和野生动物创造一个独特的目的地。”

James Lord - 合作伙伴, HTA景观设计



TwelveTrees Park园景效果图, 仅供参考。

环境优美, 使户外空间充满生机

在TwelveTrees Park周边漫步就是一场冒险。沿着公园的主干林荫道, 沿着蜿蜒的小路穿过起伏的草坪、花坛和冷却水设施, 穿过林地、果园和美丽花园。在浓荫蔽日下的长凳上坐一会儿, 或者去运动场做些有氧活动, 尽情呼吸清新的空气。

01

中心广场上低矮式花坛和令人惊叹的雕塑构成了宽阔的铺筑区域, 季节性市场、咖啡摊和路边摊应有尽有。



02

从观景台倾斜的座位台阶上能看到整个公园最引人注目的景观。突出广场的观景台布置有精心选择的绿植和瀑布式流水, 使线条刚硬的座位台阶变得柔和。



03

广场是社区活动的焦点, 可举办多种活动, 如节日盛事和电影放映。人造喷泉从花岗岩地面上欢跃而出, 形成广场的点睛之笔。

04

TwelveTrees Park的草坪上有树植, 两两成对, 宽阔的运动游戏区让所有人都能乐在其中。

05

科学园是教育区域, 趣味无穷。八个独立的空间均以自然世界为主题, 从DNA、分子结构、户外实验室到物理园。



互联生活 之家庭

白天光线充足, 通风良好; 夜间舒适自在。
欢迎来到您的新家 TwelveTrees Park。

家

第42页 — 建筑师愿景

第44页 — 室内设计灵感



计算机生成图像, 仅作参考, 可能会有变动。
天花板细节包括烟雾探测器和建筑屋顶细节未包括在这些图片中。



建筑师 愿景

“我们的愿景是创建一个以自然为核心的城市社区，而伦敦就在小区旁。”

Andrew Taylor & Pankaj Patel 创始董事 Patel Taylor



计算机生成图像仅作参考及规划使用，公园及楼体设计需审查且可能会有变动。



效果图，仅供参考。

匠心独运之设计成就今日之互联生活

TwelveTrees Park 的理念是设计有吸引力的现代建筑，建筑被巧妙地安置在公园内，使业主能够充分融入其生活环境。公寓的设计原则是便利至上，让您所需的一切尽在身边。洒满阳光的房间，整洁的存储方案和优质建材让家成为生活的乐趣所在。

室内设计灵感

“适宜居住的室内环境让生活更美好。我们相信这些内饰应该能够成为经典，并为生活在其中的每个人所享受。”

Johnson Ribolla 总监 Giacomo Ribolla

1./

2./

3./

活力四射的现代内饰

TwelveTrees Park的内饰设计及工艺优雅简约,选用的材料经久耐用,必成经典。实木复合地板;瓷砖;厨具选色淡雅经典;现代水龙头及卫生洁具。一切均参照Berkeley的高标准,即关注质量和细节。

规格

- 1./以自然为灵感,实木复合地板让内饰温暖柔和。
- 2./灰色、本色和白色构成的柔和色调营造出宁静感。
- 3./四种独特的现代感色调,任选其一。

计算机生成图像,仅作参考,可能会有变动。

客厅

客厅/餐厅合二为一 明亮通风, 三种颜色的复合地板任选其一。放松, 享受自我时刻的完美空间。



计算机生成图像, 仅作参考, 可能会有变动。
天花板细节包括烟雾探测器和建筑屋顶细节未包括在这些图片中。

厨房

厨房是居家的核心区域。TwelveTrees Park将厨房打造成具有现代感的空间，让所需的一切均触手可及。厨房设施包括石英台面，充足的橱柜空间和优质的电器。



卧室

这是您的港湾，一天的辛苦工作结束后您可以在这里尽享放松时刻。柔软的奢华地毯、嵌入式衣柜、室内设施与家具笼罩在宁静的中性色调中，让卧室平静如绿洲。



互联生活 之人生

购物、运动、娱乐 – 选择无限可能。

生活

- 第54页 — 设施
- 第58页 — 中心
- 第62页 — 小区设施



改变
您的生活

设施

我们努力了解哪些设施会给您的生活带来惊人变化, 无论您是忙碌的在职父母, 还是长时间学习的学生, 或是想出去见见新朋友, 您会发现这里应有尽有。生活用品商店, 商业空间, 一所专注于STEM (科学、技术、工程和数学) 的科学院校以及24小时礼宾服务, 所有这些都位于TwelveTrees Park的中心。

计算机生成的业主大堂图像, 仅供参考, 可能会有变动且设计和布局有待审核。



计算机生成的健身房图像, 仅供参考, 可能会有变动且设计和布局有待审核。



计算机生成的放映室图像, 仅供参考, 可能会有变动且设计和布局有待审核。



计算机生成的商业空间图像, 仅供参考, 可能会有变动且设计和布局有待审核。

开发项目设施便利您的生活

想象一下, 如果小区就有健身房, 您会更有动力去健身吗? 或者小区就有放映室? 全套设施, 包括健身房和放映室、业主大堂及现代商业空间。

THE HUB (中心)



最初规划应用的计算机生成图像, 需设计审查且可能会有变动。

The Hub 见证社区生活的多姿多彩。它是朋友和邻居聚会的地方，也是人们相聚举行各种活动的地方。

在咖啡馆见见朋友或是聊聊工作。



中心感受着社区的脉动，让朋友和邻居变得更亲密。Berkeley致力于在每一个开发项目上创建可持续的社区，从第一批业主搬进来的那一刻起，就支持由业主主导的亲邻活动。



Berkeley是社区营造、策划盛事和活动的专家，让社区联系更紧密。



在这里的餐厅里随便吃点东西或是吃个早午餐。



这里是亲朋好友聚会的绝佳场所，尽享 TwelveTree Park 的美景



小区设施

“打造让业主长久享受优质生活的绝佳场所。”



TwelveTrees Park开发项目的零售及商业空间相当于65个网球场大小，是会面、社交和娱乐休闲为一体的新地带。

从便利的当地超市到庆祝生活小确幸的场所，这儿的零售商都会给您带来很多惊喜。

互联生活 之空间

活力四射, 令人兴奋, 富有现代感 -
的住宅, 让设计演绎生活。

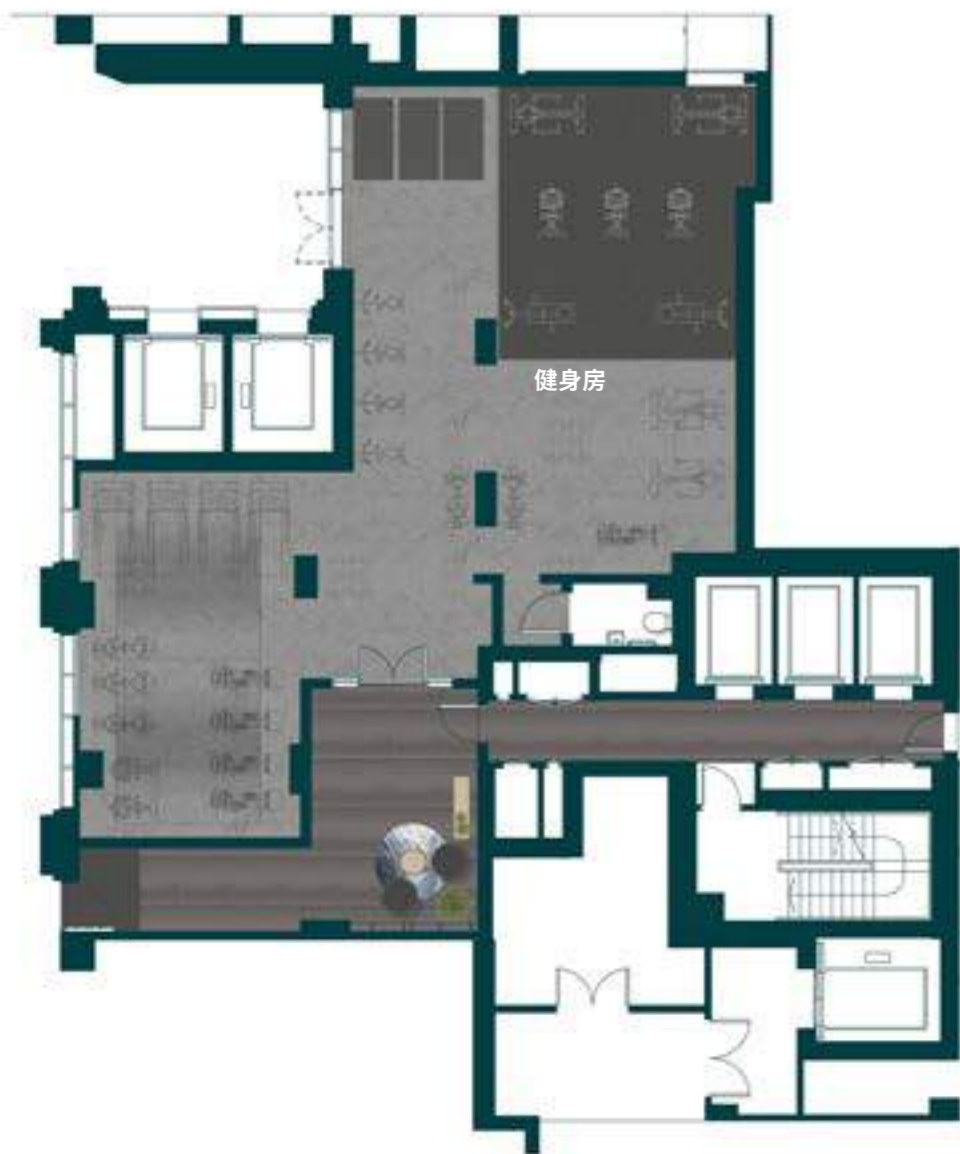
空间

- 第66页 — 平面图 - 设施
- 第70页 — 平面图
- 第78页 — 楼层平面图
- 第90页 — 建材选择
- 第100页 — 装修标准

计算机生成图像, 仅作参考, 可能会有变动。



一楼 - 设施 健身中心



楼层

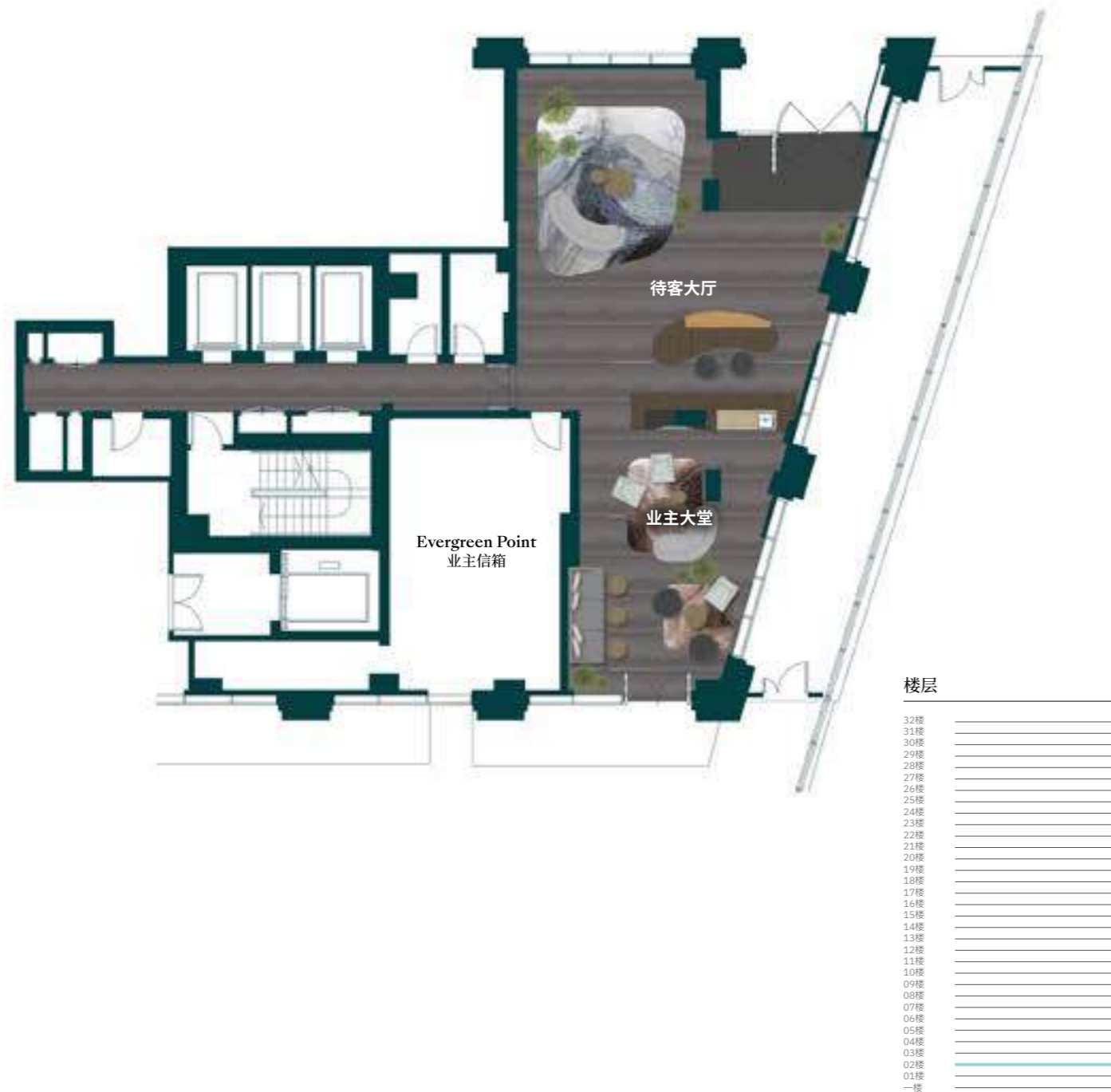
- 32楼
- 31楼
- 30楼
- 29楼
- 28楼
- 27楼
- 26楼
- 25楼
- 24楼
- 23楼
- 22楼
- 21楼
- 20楼
- 19楼
- 18楼
- 17楼
- 16楼
- 15楼
- 14楼
- 13楼
- 12楼
- 11楼
- 10楼
- 09楼
- 08楼
- 07楼
- 06楼
- 05楼
- 04楼
- 03楼
- 02楼
- 01楼
- 一楼



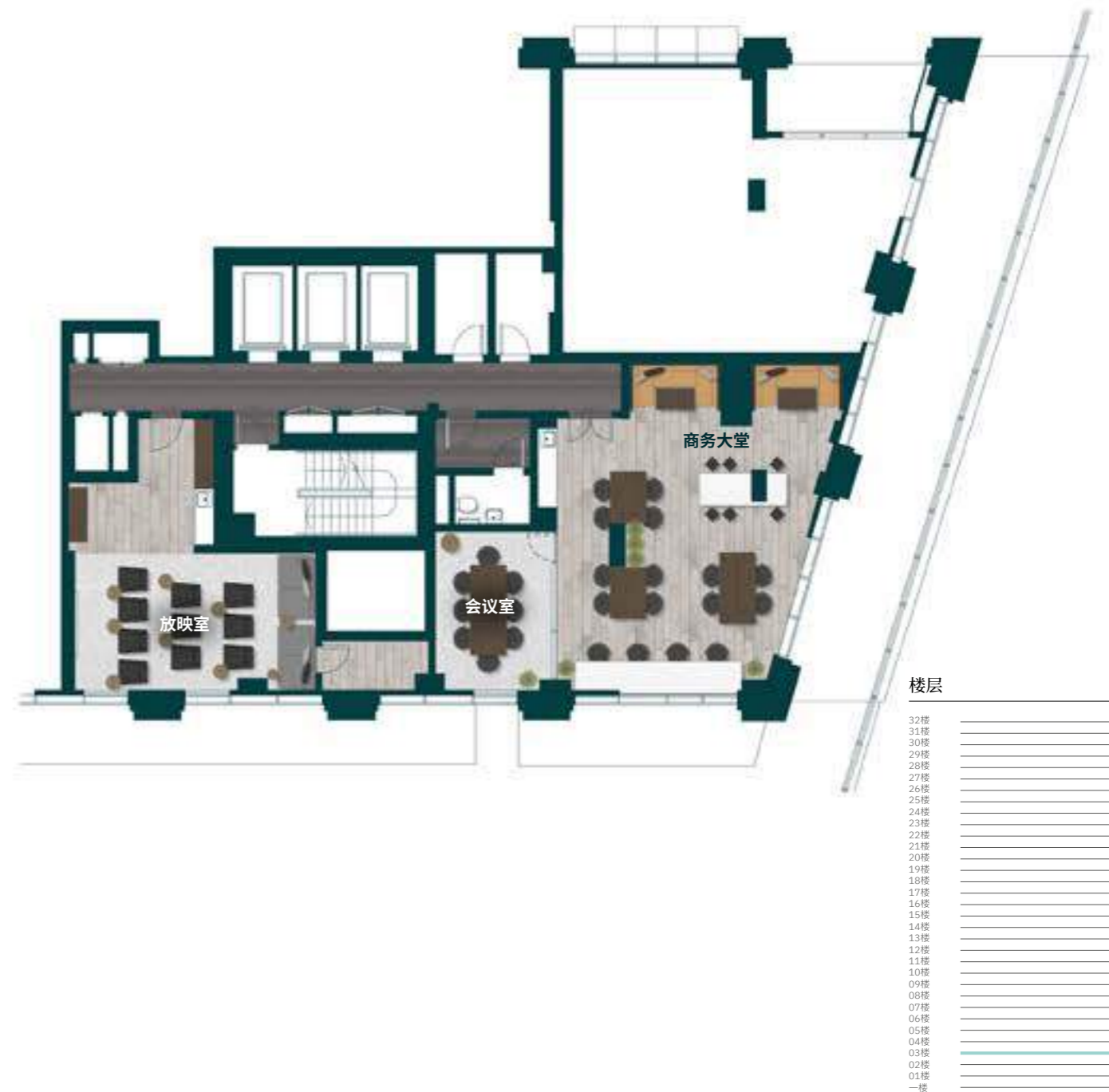
计算机生成图像, 仅供参考, 可能会有变动且设计和布局有待审核。

02楼 - 设施 会客大厅及业主大堂

车站通往楼层的出入口位于二层。



03楼 - 设施 放映室及商务大堂



平面图 04-09楼

景观
伦敦金融城



景观
West Ham Park



EVERGREEN POINT



公寓04.01 - 09.01

57.3 平方米 616 平方英尺

公寓04.02 - 09.02

86.8 平方米 934 平方英尺

公寓04.03 - 09.03

59.9 平方米 644 平方英尺

公寓04.04 - 09.04

45.0 平方米 484 平方英尺

公寓04.05 - 09.05

58.6 平方米 630 平方英尺

公寓04.06 - 09.06

80.0 平方米 861 平方英尺

公寓04.07 - 09.07

94.6 平方米 1,018 平方英尺

公寓04.08 - 09.08

44.2 平方米 476 平方英尺

说明

- 单身公寓
- Manhattan套房
- 1居室
- 2居室公寓
- 3居室公寓

景观
Canary Wharf



平面图 10楼

景观
伦敦金融城



景观
West Ham Park



EVERGREEN POINT



公寓10.01
57.3 平方米 616 平方英尺

公寓10.02
55.4 平方米 596 平方英尺

公寓10.03
82.6 平方米 889 平方英尺

公寓10.04
58.6 平方米 630 平方英尺

公寓10.05
80.0 平方米 861 平方英尺

公寓10.06
94.6 平方米 1,018 平方英尺

公寓10.07
44.2 平方米 476 平方英尺

说明

- 单身公寓
- Manhattan套房
- 1居室
- 2居室公寓
- 3居室公寓

景观
Canary Wharf



平面图

11-17 & 19-31楼

景观
伦敦金融城



景观
West Ham Park



景观
Canary Wharf



EVERGREEN POINT



公寓11-17.01 & 19-31.01

57.3 平方米 616 平方英尺

公寓11-17.02 & 19-31.02

64.5 平方米 694 平方英尺

公寓11-17.03 & 19-31.03

82.6 平方米 889 平方英尺

公寓11-17.04 & 19-31.04

58.6 平方米 630 平方英尺

公寓11-17.05 & 19-31.05

80.0 平方米 861 平方英尺

公寓11-17.06 & 19-31.06

94.6 平方米 1,018 平方英尺

公寓11-17.07 & 19-31.07

44.2 平方米 476 平方英尺

说明

■ 单身公寓

■ Manhattan套房

■ 1居室

■ 2居室公寓

■ 3居室公寓

平面图 18楼

景观
伦敦金融城



景观
West Ham Park



EVERGREEN POINT



公寓18.01

57.3 平方米 616 平方英尺

公寓18.02

64.5 平方米 694 平方英尺

公寓18.03

82.6 平方米 889 平方英尺

公寓18.04

58.6 平方米 630 平方英尺

公寓18.05

80.0 平方米 861 平方英尺

公寓18.06

94.6 平方米 1,018 平方英尺

说明

- 单身公寓
- Manhattan套房
- 1居室
- 2居室公寓
- 3居室公寓

景观
Canary Wharf



Manhattan套房

楼层: 04-17 & 19-31
公寓: 04-08至09-08、10-07至17-07、19-07至31-07



楼层

- 32楼
- 31楼
- 30楼
- 29楼
- 28楼
- 27楼
- 26楼
- 25楼
- 24楼
- 23楼
- 22楼
- 21楼
- 20楼
- 19楼
- 18楼
- 17楼
- 16楼
- 15楼
- 14楼
- 13楼
- 12楼
- 11楼
- 10楼
- 09楼
- 08楼
- 07楼
- 06楼
- 05楼
- 04楼
- 03楼
- 02楼
- 01楼
- 楼

说明

- ▶ 测量点
- C 壁橱
- U 设备间
- W 衣柜

平面图

显示04楼



总面积

44.2 平方米 476 平方英尺

厨房/客厅/餐厅	3.00m x 5.53m	9'10" x 18'1"
卧室	2.84m x 4.18m	9'3" x 13'8"

TwelveTrees Park楼层平面图仅为近似测量值。确切布局和大小可能会有所不同。所有测量可能在5%的公差范围内变化。尺寸并不适用于地毯尺寸、家电尺寸或家具。家具布局仅供参考。厨房布局仅供参考。所示电气位置仅供参考。详情请咨询销售顾问。为增加可读性，此类平面图已按每页版面调整大小。因此，本平面图与其他页面的平面图比例不同。

单身公寓

楼层: 04-09
公寓: 04-04至09-04



楼层

- 32楼
- 31楼
- 30楼
- 29楼
- 28楼
- 27楼
- 26楼
- 25楼
- 24楼
- 23楼
- 22楼
- 21楼
- 20楼
- 19楼
- 18楼
- 17楼
- 16楼
- 15楼
- 14楼
- 13楼
- 12楼
- 11楼
- 10楼
- 09楼
- 08楼
- 07楼
- 06楼
- 05楼
- 04楼
- 03楼
- 02楼
- 01楼
- 楼

说明

- ▶ 测量点
- C 壁橱
- U 橱柜
- W 衣柜

平面图

显示04楼



总面积

45.0 平方米 484 平方英尺

厨房/客厅/餐厅	5.41m x 2.95m	17'9" x 9'8"
卧室	3.36m x 3.15m	11'0" x 10'4"

TwelveTrees Park楼层平面图仅为近似测量值。确切布局和大小可能会有所不同。所有测量可能在5%的公差范围内变化。尺寸并不适用于地毯尺寸、家电尺寸或家具。家具布局仅供参考。厨房布局仅供参考。所示电气位置仅供参考。详情请咨询销售顾问。为增加可读性，此类平面图已按每页版面调整大小。因此，本平面图与其他页面的平面图比例不同。

一居室 户型1

楼层:04-31
公寓:04-01至31-01



楼层	说明	总面积	57.3 平方米	616 平方英尺
32楼	▶ 测量点	厨房	3.65m x 2.20m	11'11" x 7'2"
31楼	C 壁橱	客厅/餐厅	4.86m x 3.33m	15'11" x 10'11"
30楼	U 设备间	卧室	3.35m x 4.50m	10'11" x 14'9"
29楼	W 衣柜			

平面图

显示04楼



TwelveTrees Park楼层平面图仅为近似测量值。确切布局和大小可能会有所不同。所有测量可能在5%的公差范围内变化。尺寸并不适用于地毯尺寸、家电尺寸或家具。家具布局仅供参考。厨房布局仅供参考。所示电气位置仅供参考。详情请咨询销售顾问。为增加可读性,此类平面图已按每页版面调整大小。因此,本平面图与其他页面的平面图比例不同。

一居室 户型2

楼层:04-31
公寓:04-05至09-05、10-04至31-04



楼层	说明	总面积	58.6 平方米	630 平方英尺
32楼	▶ 测量点	厨房	3.05m x 2.47m	10'0" x 8'1"
31楼	C 壁橱	客厅/餐厅	7.29m x 4.20m	23'11" x 13'9"
30楼	U 橱柜	卧室	3.32m x 3.95m	10'10" x 12'11"
29楼	W 衣柜			

平面图

显示04楼



TwelveTrees Park楼层平面图仅为近似测量值。确切布局和大小可能会有所不同。所有测量可能在5%的公差范围内变化。尺寸并不适用于地毯尺寸、家电尺寸或家具。家具布局仅供参考。厨房布局仅供参考。所示电气位置仅供参考。详情请咨询销售顾问。为增加可读性,此类平面图已按每页版面调整大小。因此,本平面图与其他页面的平面图比例不同。

一居室 户型3



楼层: 04-09
公寓: 04-03至09-03

楼层	说明	总面积	59.9 平方米	644 平方英尺
32楼	▶ 测量点	厨房	2.24m x 2.79m	7'4" x 9'1"
31楼	C 壁橱	客厅/餐厅	4.96m x 5.53m	16'3" x 18'2"
30楼	U 设备间	卧室	3.13m x 5.03m	10'3" x 16'6"
29楼	W 衣柜			
28楼				
27楼				
26楼				
25楼				
24楼				
23楼				
22楼				
21楼				
20楼				
19楼				
18楼				
17楼				
16楼				
15楼				
14楼				
13楼				
12楼				
11楼				
10楼				
09楼				
08楼				
07楼				
06楼				
05楼				
04楼				
03楼				
02楼				
01楼				
—楼				

平面图

显示04楼



TwelveTrees Park楼层平面图仅为近似测量值。确切布局和大小可能会有所不同。所有测量可能在5%的公差范围内变化。尺寸并不适用于地毯尺寸、家电尺寸或家具。家具布局仅供参考。厨房布局仅供参考。所示电气位置仅供参考。详情请咨询销售顾问。为增加可读性，此类平面图已按每页版面调整大小。因此，本平面图与其他页面的平面图比例不同。

一居室 户型4

楼层: 11-31
公寓: 11-02至31-02



楼层	说明	总面积	64.5 平方米	694 平方英尺
32楼	▶ 测量点	厨房	2.20m x 3.50m	7'2" x 11'5"
31楼	C 壁橱	客厅/餐厅	6.14m x 6.11m	20'1" x 20'0"
30楼	U 橱柜	卧室	2.75m x 4.36m	9'0" x 14'3"
29楼	W 衣柜			
28楼				
27楼				
26楼				
25楼				
24楼				
23楼				
22楼				
21楼				
20楼				
19楼				
18楼				
17楼				
16楼				
15楼				
14楼				
13楼				
12楼				
11楼				
10楼				
09楼				
08楼				
07楼				
06楼				
05楼				
04楼				
03楼				
02楼				
01楼				
—楼				

平面图

显示11楼



TwelveTrees Park楼层平面图仅为近似测量值。确切布局和大小可能会有所不同。所有测量可能在5%的公差范围内变化。尺寸并不适用于地毯尺寸、家电尺寸或家具。家具布局仅供参考。厨房布局仅供参考。所示电气位置仅供参考。详情请咨询销售顾问。为增加可读性，此类平面图已按每页版面调整大小。因此，本平面图与其他页面的平面图比例不同。

一居室 户型5



楼层:10
公寓:10-02

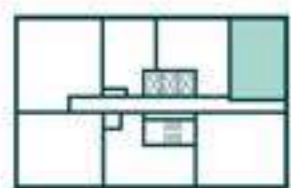
楼层
32楼
31楼
30楼
29楼
28楼
27楼
26楼
25楼
24楼
23楼
22楼
21楼
20楼
19楼
18楼
17楼
16楼
15楼
14楼
13楼
12楼
11楼
10楼
09楼
08楼
07楼
06楼
05楼
04楼
03楼
02楼
01楼
—楼

说明

- ▶ 测量点
- C 壁橱
- U 设备间
- W 衣柜

平面图

显示10楼



总面积	55.4 平方米	592 平方英尺
厨房	2.24m x 3.68m	7'4" x 12'0"
客厅/餐厅	6.14m x 4.54m	20'1" x 14'10"
卧室	2.75m x 4.46m	9'0" x 14'7"

TwelveTrees Park楼层平面图仅为近似测量值。确切布局和大小可能会有所不同。所有测量可能在5%的公差范围内变化。尺寸并不适用于地毯尺寸、家电尺寸或家具。家具布局仅供参考。厨房布局仅供参考。所示电气位置仅供参考。详情请咨询销售顾问。为增加可读性，此类平面图已按每页版面调整大小。因此，本平面图与其他页面的平面图比例不同。

两居室公寓 户型1

楼层:04-09
公寓:04-02至09-02



楼层
32楼
31楼
30楼
29楼
28楼
27楼
26楼
25楼
24楼
23楼
22楼
21楼
20楼
19楼
18楼
17楼
16楼
15楼
14楼
13楼
12楼
11楼
10楼
09楼
08楼
07楼
06楼
05楼
04楼
03楼
02楼
01楼
—楼

说明

- ▶ 测量点
- C 壁橱
- U 橱柜
- W 衣柜

平面图

显示04楼



总面积	86.8 平方米	934 平方英尺
厨房	3.33m x 2.42m	10'11" x 7'11"
客厅/餐厅	5.21m x 5.57m	17'1" x 18'3"
卧室1	3.21m x 5.00m	10'6" x 16'4"
卧室2	2.88m x 4.34m	9'5" x 14'2"

TwelveTrees Park楼层平面图仅为近似测量值。确切布局和大小可能会有所不同。所有测量可能在5%的公差范围内变化。尺寸并不适用于地毯尺寸、家电尺寸或家具。家具布局仅供参考。厨房布局仅供参考。所示电气位置仅供参考。详情请咨询销售顾问。为增加可读性，此类平面图已按每页版面调整大小。因此，本平面图与其他页面的平面图比例不同。

两居室公寓 户型2

楼层:04-31
公寓:04-06至09-06、10-05至31-05



楼层	说明	总面积	80.0 平方米	861 平方英尺
32楼	▶ 测量点	厨房	3.05m x 2.44m	10'0" x 8'0"
31楼	C 壁橱	客厅/餐厅	3.53m x 5.80m	11'6" x 19'0"
30楼	U 设备间	卧室1	3.16m x 4.76m	10'4" x 15'7"
29楼	W 衣柜	卧室2	2.83m x 4.65m	9'3" x 15'3"
28楼				
27楼				
26楼				
25楼				
24楼				
23楼				
22楼				
21楼				
20楼				
19楼				
18楼				
17楼				
16楼				
15楼				
14楼				
13楼				
12楼				
11楼				
10楼				
09楼				
08楼				
07楼				
06楼				
05楼				
04楼				
03楼				
02楼				
01楼				
—楼				

平面图

显示04楼



TwelveTrees Park楼层平面图仅为近似测量值。确切布局和大小可能会有所不同。所有测量可能在5%的公差范围内变化。尺寸并不适用于地毯尺寸、家电尺寸或家具。家具布局仅供参考。所示电气位置仅供参考。详情请咨询销售顾问。为增加可读性，此类平面图已按每页版面调整大小。因此，本平面图与其他页面的平面图比例不同。

两居室公寓 户型3

楼层:10-31
公寓:10-03至31-03



楼层	说明	总面积	82.6 平方米	889 平方英尺
32楼	▶ 测量点	厨房	3.09m x 2.44m	10'1" x 8'0"
31楼	C 壁橱	客厅/餐厅	3.74m x 5.80m	12'3" x 19'0"
30楼	U 橱柜	卧室1	3.16m x 4.75m	10'4" x 15'7"
29楼	W 衣柜	卧室2	2.90m x 4.75m	9'6" x 15'7"
28楼				
27楼				
26楼				
25楼				
24楼				
23楼				
22楼				
21楼				
20楼				
19楼				
18楼				
17楼				
16楼				
15楼				
14楼				
13楼				
12楼				
11楼				
10楼				
09楼				
08楼				
07楼				
06楼				
05楼				
04楼				
03楼				
02楼				
01楼				
—楼				

平面图

显示10楼



TwelveTrees Park楼层平面图仅为近似测量值。确切布局和大小可能会有所不同。所有测量可能在5%的公差范围内变化。尺寸并不适用于地毯尺寸、家电尺寸或家具。家具布局仅供参考。所示电气位置仅供参考。详情请咨询销售顾问。为增加可读性，此类平面图已按每页版面调整大小。因此，本平面图与其他页面的平面图比例不同。

三居室公寓

楼层: 04-31
公寓: 04-07至09-07、
10-06至31-06



楼层

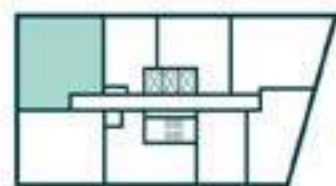
- 32楼
- 31楼
- 30楼
- 29楼
- 28楼
- 27楼
- 26楼
- 25楼
- 24楼
- 23楼
- 22楼
- 21楼
- 20楼
- 19楼
- 18楼
- 17楼
- 16楼
- 15楼
- 14楼
- 13楼
- 12楼
- 11楼
- 10楼
- 09楼
- 08楼
- 07楼
- 06楼
- 05楼
- 04楼
- 03楼
- 02楼
- 01楼
- 楼

说明

- ▶ 测量点
- C 壁橱
- U 设备间
- W 衣柜

平面图

显示04楼



总面积 **94.6 平方米** **1,018 平方英尺**

厨房	3.58m x 3.14m	11'8" x 10'2"
客厅/餐厅	3.96m x 4.13m	12'11" x 13'6"
卧室1	3.28m x 3.21m	10'9" x 10'6"
卧室2	2.75m x 4.71m	9'0" x 15'5"
卧室3	2.75m x 3.00m	9'0" x 9'10"

TwelveTrees Park楼层平面图仅为近似测量值。确切布局和大小可能会有所不同。所有测量可能在5%的公差范围内变化。尺寸并不适用于地毯尺寸、家电尺寸或家具。家具布局仅供参考。厨房布局仅供参考。所示电气位置仅供参考。详情请咨询销售顾问。为增加可读性,此类平面图已按每页版面调整大小。因此,本平面图与其他页面的平面图比例不同。



计算机生成图像, 仅作参考, 可能会有变动



计算机生成图像, 仅作参考, 可能会有变动。

建材选择

时尚智能。宁静深邃。活力四射。TwelveTrees Park内饰低调优雅, 为您营造一方天地。

Maple

烟熏橡木和灰白色橱柜的流行色调与白色水洗木地板和纹理丰富的石英防溅板相得益彰。浴室突出对比强烈的黑色和浅色瓷砖及黑色金属射灯。

Birch

纹理丰富的石英石台面, 灰白色饰面柜门, 以及隐蔽的照明使厨房成为一个温暖、温馨的空间。浴室的墙面和地板铺设石质瓷砖, 配以圆形壁灯和当代铜器。

Sage

淡淡的灰色和灰白色搭配不锈钢铬质把手。浴室梳妆台上方是手工制作的陶瓷墙砖, 沐浴区设有嵌入式壁龛柜, 物品取用方便。

Juniper

厨房采用明亮的白色墙面, 深蓝色的橱柜和白色水洗橡木复合地板。浴室整体采用现代内饰, 配以手工效果瓷砖和黑色铜器。



Maple

Birch

Sage

Juniper



Maple

呈现出自然效果的内饰包括烟熏橡木橱柜门, 白色水洗橡木地板和纹理丰富的石英石。色调的颜色从明亮的白色到黑巧克力色一应俱全。



计算机生成图像, 仅作参考, 可能会有变动。



Maple

地板上的浅色瓷砖与墙壁上方的深色瓷砖形成对比, 还有沐浴区的壁龛柜。全瓷砖梳妆台, 配以铬质铜器和黑色金属射灯。



计算机生成图像, 仅作参考, 可能会有变动。



Birch

温暖的灰色和柔和的中间色调橡木在这些明亮、诱人的厨房中和谐地融为一体。纹理丰富的石英石带来细腻图案和情趣。



计算机生成图像, 仅作参考, 可能会有变动。



Birch

地板上的淡褐色瓷砖与墙壁上方的浅色瓷砖形成对比, 还有沐浴区的壁龛柜。全瓷砖梳妆台, 配以铬质铜器和射灯。



计算机生成图像, 仅作参考, 可能会有变动。



Sage

灰绿色饰板橱柜门与灰白色壁挂式橱柜相得益彰。带来清新宁静的感觉。



计算机生成图像, 仅作参考, 可能会有变动。



Sage

地板瓷砖与墙砖形成对比, 还有沐浴区的壁龛柜。采用黑色橡木镶板的梳妆台, 顶部饰以黑色石英石。梳妆台上方是呈现出手工效果的陶瓷墙砖。黑色金属框镜柜, 配以黑色铜器和黑色金属射灯。



计算机生成图像, 仅作参考, 可能会有变动。



Juniper

厨房内饰采用对比色, 蓝黑色, 浅橡木色, 灰白色, 搭配黑色把手, 营造出活力四射又现代感十足的氛围。



计算机生成图像, 仅作参考, 可能会有变动。



Juniper

地板瓷砖与墙砖形成对比, 还有沐浴区的壁龛柜。采用黑色橡木镶板的梳妆台, 顶部饰以黑色石英石。梳妆台上方是呈现出手工效果的灰绿色陶瓷墙砖。黑色金属框镜柜, 配以黑色铜器和黑色金属射灯。



计算机生成图像, 仅作参考, 可能会有变动。

装修标准

厨房

- / 定制设计厨房,多种建材组合*
- / 定制设计橱柜,包括隐藏式垃圾和回收储存
- / 全石英工作台面和防溅板
- / 不锈钢水槽,配不锈钢单杆冷热混合龙头
- / Bosch一体式不锈钢烤炉*
- / 二居室和三居室公寓配Bosch一体式微波炉*
- / Bosch触控电磁炉*
- / 炊具罩(内置)
- / Bosch全集成多功能洗碗机*
- / Bosch集成冰箱冷冻室。套房有一体式柜下冰箱与冰柜。*
- / 木质复合地板(色系不可混搭)
- / 壁挂式橱柜下方LED照明

浴室

- / 白色陶瓷坐便器,带软盖和双冲板
- / 白色陶瓷半隐藏式面盆,带冷热水混合龙头
- / 加热毛巾架
- / 白色浴缸(如布局允许)
- / 立管淋浴喷头,带独立手持式花洒
- / 玻璃淋浴房
- / 铬质或黑色壁挂式衣物架和长袍挂钩
- / 定制镜柜,带剃须刀插座和射灯照明
- / 陶瓷瓷砖墙壁,可选一种色调
- / 陶瓷瓷砖地板,可选一种色调



套间

- / 白色陶瓷坐便器,带软盖和双冲板
- / 白色陶瓷半隐藏式面盆,带冷热水混合龙头
- / 铬质或黑色壁挂式衣物架和长袍挂钩
- / 定制镜柜,带剃须刀插座和射灯照明
- / 加热毛巾架
- / 吸顶式淋浴喷头和独立手持式冷热水混合龙头
- / 全封闭带门玻璃淋浴房
- / 陶瓷瓷砖墙壁,可选一种色调
- / 陶瓷瓷砖地板,可选一种色调
- / 三居室公寓有两间套间,一间带淋浴,一间带浴缸

橱柜

- / 独立洗衣机/烘干机
- / 机械通风热回收装置(MVHR)
- / 热接口装置提供热水和暖气

室内装修

- / 多点锁定设计,木材贴面前门与公寓编号,信箱和窥视孔
- / 客厅和走廊铺设实木复合地板,色调可选
- / 白色漆面壁脚板
- / 主卧套间、卧室和更衣室的地面均铺有地毯,色调可选
- / 内门均采用拉丝不锈钢门手柄家具
- / 主卧套间和指定卧室的定制衣柜有滑动门或铰链门,并有照明(参见个别平面图)
- / 开窗(参见个别平面图)

*印刷时信息正确。可能会有所变化。

计算机生成图像,仅作参考,可能会有变动。

装修标准

公共区域

- / 待客大厅定制礼宾台
- / 待客大厅陶瓷瓷砖地板
- / 业主走廊地毯
- / 装有木材、镜子和射灯照明的电梯通往所有公寓
- / 贴面入口门

室外装修

- / 落地门和可开启窗户的组合

电气配件

- / 全拉丝不锈钢或白色插座和隔离开关板
- / 全LED隐藏式筒灯
- / 壁挂电视与客厅和卧室的预制电线通道,有数据网络接口和其他家庭娱乐设备*

供暖

- / 散热器为整个公寓供暖,配Nest恒温器

电信设施

- / 卫星/有线和地面Freeview电视的线路
- / 客厅和所有卧室的电视插座
- / 客厅和所有卧室的电视插座,接宽带
- / 所有公寓的光纤基础设施

安全无忧安心居住

- / 24小时礼宾服务
- / 一楼入口和公共区域的CCTV 监控
- / 通过视频门禁进入公寓,通过钥匙扣进入公共区域
- / 连接至礼宾部的公寓市电电源热/烟雾探测器,配电池
- / 10年保期

停车位

- / 通过电子门禁系统进入停车场
- / 车位使用可单独协商后购买
- / 配有电动汽车充电点
- / 可存放自行车
- / 设汽车俱乐部

*印刷时信息正确。可能会有所变化。

请注意,可能无法提供规格所提及的品牌产品。在这种情况下,将提供类似的备选产品。Berkeley保留根据需要做出这些改变的权利。众多选择和选项可用于个性化您的家。选择和选项取决于时间范围、可用性和变化。颜色选项有四种色调;所有的卫生洁具均为白色,所有金属制品均为抛光铬质或黑色。可选择一个色调应用于整个公寓的装修。选择取决于时间范围。如一套公寓在装修前未预订,则选择默认选项。



计算机生成图像,仅作参考,可能会有变动。
吊灯非基础建设规格的一部分,如需要,买方须另行支付费用且取决于布局。

互联生活 之品质

体会Berkeley对品质和细节的承诺。

品质

第106页 — Berkeley的不同之处

第108页 — 为人们建造不同凡响的居住场所

第110页 — 可持续性

第111页 — 对未来的承诺

第113页 — 设计演绎生活

第114页 — 联系我们



BERKELEY 的不同

Berkeley集团是一家建立在40年卓越基础上的企业,致力于创造不同凡响的场所享受生活。当您漫步在TwelveTrees Park,踏进前门,您就会看到我们的精心设计,让这里成为一个您可以称之为家的地方。



卓越的客户服务

作为一家一流的企业,我们将客户服务放在首位,并将在整个购买过程中及以后为您提供帮助和支持。我们的客户服务水平超过了其他优质品牌,最近获得了“客户投资者金奖”。



注重细节

凭借40年的经验,我们的专业知识在我们所做的每件事上都得到了充分的发挥。从浴室的定制镜子,到选择厨柜和把手的样式,我们对细节的关注是我们与众不同的地方。



10年保期

为了让您安心,我们的住宅享有10年的第三方保证。除此之外,您还可享受Berkeley公司前两年保修服务及随时待命的专门客户服务团队。



高规格

当您从Berkeley购买新房时,您大可以放心,因为我们有高标准的设计和品质,对环境的影响也很低。我们符合新住宅的特定空间标准,目标是提供拥有光纤宽带基础设施的住宅。



屡获殊荣

Berkeley集团以其当之无愧的声誉,赢得了众多知名奖项,包括英国商业成功的最高荣誉“女王可持续发展企业奖”及“WhatHouse?”奖2017年度房屋建造商奖。



可持续发展

我们的住宅是为未来而设计的,包括鼓励可持续生活的功能,如双冲水马桶、回收垃圾箱和节能家电,为您和环境创造一种更可持续、环保的生活方式。

建造不同凡响的 居住场所

在将被忽视的土地改造成繁荣的新社区方面,我们拥有丰富的经验,而TwelveTrees Park将成为下一个令人难以置信的改造开发项目。



Kidbrooke Village

Kidbrooke Village以前是Greenwich一个破败的街区,现在变成了一个繁荣的社区。人们都以自己是这里的业主而感到自豪。高品质的新居,占地约50英亩的公园和开放空间,还有操场和花园,这是每位业主的安居之所。基础设施包括提供就业机会的商店、学校和企业。

Royal Arsenal Riverside

Royal Arsenal Riverside是伦敦最伟大的复兴故事之一。这是一个历时20年的项目,它将一个历史悠久但废弃的军备基地改造成了一个美丽的滨水街区,拥有12英亩的公共公园。这里的居民现在大约有7000人。这是一个充满活力的社区,有自己的创意区、商店、餐厅和咖啡馆。



93% 的业主计划在 Woodberry Down 社区里常年生活。

总体而言,98% 的人对当地的居住环境感到满意。

Woodberry Down

这个前战后市政地产现在变成了美丽的滨水社区,5,500座新居被大自然所包围,但离伦敦金融城只有20分钟的路程。除了湿地保护区和帆船湖,还设有中小学和青年中心,以及为当地企业提供的商业设施。



可持续性

Berkeley认真考虑每一处新开发项目对社会和环境的影响。它设定并实现可持续发展的目标,并确保我们工地设计和施工都统筹考虑这些方面。以下是我们减少对环境的影响并提高TwelveTrees Park业主生活质量的一些方法。

加强生物多样性

我们的目标是设计为生物多样性带来净收益的景观,为人类和自然创造美丽的空间。

开放式公园、生态屋顶和科学园将为当地野生动物提供多样化的栖息地。

开花结果的树木将为蜜蜂和蝴蝶等传粉者提供宝贵的饲料。

可持续发展的交通

我们的目标是增加一些功能,帮助业主以更可持续的方式出行,缓解空气质量差的问题,改善其健康和福祉。

我们为小区提供安全的自行车储存和电动车充电,以减少对汽油和柴油车的依赖。

TwelveTrees Park有卓越的公共交通网络,包括改善行人进入West Ham站的通道。

改善社区

TwelveTrees Park的每位业主都可以参加社区计划。这是一项专为业主而设的活动,让业主互相认识,融入社区。

活动和盛事将在社区空间和公共领域举行,让所有人都乐在其中。

我们以精心建造而自豪。在施工过程中,工地注册了“不扰民施工计划”,确保对当地区域的干扰最小。

通过与我们的供应链合作以及我们的内部REACH学徒计划,我们的工地创造了就业机会,并支持学习和发展。

可持续发展住宅

通过有效的装置和配件,例如节水节能型家电,以及全LED照明,尽量减少水耗和能耗。

我们对材料的可持续性资质进行评估,例如,所有木材都来自经过FSC或PEFC认证的管理良好的森林。

水资源综合管理

地表水通过可持续排水系统(SuDS)进行管理,包括生物多样性沼泽和雨水花园。蓝色屋顶和绿色屋顶可利用降水,将地表水从排水沟中分流,降低了局部溢流的风险。

景观的灌溉设计使用收集的雨水,减少了饮用水供应的压力。

对未来的承诺

多年来, Berkeley集团因其开发项目的质量、设计和可持续性,赢得了许多著名奖项。我们的愿景是 Berkeley的商业计划,旨在进一步提高标准。我们对我们的客户、环境、员工和我们认真工作的社区负责。

我们的愿景

成为一家世界级企业,通过创造人们渴望居住的成功、可持续的场所来创造长期价值。

卓越的客户体验

我们的目标是让客户成为我们决策的核心。专门的销售团队将在整个购买过程中提供卓越的服务,团队将致力于从交换合同到竣工、交付新住宅和入住后的客户关系。

高品质住宅

当您从 Berkeley购买新房时,您大可放心,因为我们有高标准的设计和品质,对环境的影响也很低。我们符合新住宅的特定空间标准,目标是提供拥有高速宽带接入的住宅,让您尽享网上冲浪的乐趣。

卓越的地方

我们力求创造美丽、成功的地方,其特色在于设计质量、外部空间、交通、就业机会和便利设施。这些地方是人们选择生活、工作和欢度时光的地方,直接促进了人们的福祉和生活质量。

高效周到的运营

我们的所有工地都注册了“不扰民施工计划”,以减少施工过程对当地社区的影响。我们制定了减少水资源、能源和浪费的目标。我们携手供应链,确保始终如一地提供高质量的服务和材料。

对人员和安全的承诺

安全是我们所有建筑工地的重中之重。我们还希望通过对 Berkeley基金会的支 持,对社会产生积极的影响,使失业年轻人能够找到工作。

Berkeley基金会

Berkeley基金会是 Berkeley集团于2011年3月成立的独立拨款基金会。

它与志愿部门和其他机构合作,帮助伦敦、伯明翰和英格兰南部的年轻人克服障碍,改善他们的生活,建设一个更公平的社会。它主要通过为边缘化的年轻人提供高质量的一线支持来实现这一目标。自成立以来,该基金会已向100多个慈善机构和有价值的事业捐赠了1800多万英镑。

基金会的资金来源渠道有很多。到目前为止, Berkeley集团的员工已经通过筹款活动和“Give As You Earn”计划筹集了500万英镑,数额惊人。外部捐赠和支持来自 Berkeley的供应链和顾问。 Berkeley集团提供核心资金,并支付所有基金会的日常开支,这意味着所有筹集到的资金都用于慈善活动。

2018/19年,65%的 Berkeley员工参与了基金会的工作。



www.berkeleyfoundation.org.uk
www.berkeleygroup.co.uk



设计 演绎生活

客户是我们所有决策的首要考虑。我们的目标是了解他们的需求，并始终满足或超过他们的期望。我们提供的服务专业、高效且有帮助，使购买过程尽可能的简单和愉快。我们的客户服务水平旨在与其他顶级品牌相媲美。

客户服务是我们的首要任务

我们向所有客户承诺，他们可以放心从 Berkeley 购买新房，这是因为他们知道，这栋房子的设计和质量都非常高，对环境的影响也很低，他们将享受一种卓越的客户体验。每个客户都会收到与其购买相关的定制信息，并且在整个客户体验中都有一个专门的联络人。

绿色生活和可持续发展是我们的首要议程

作为一家公司，我们致力于减少建筑工地、办公室和住宅的能源、水资源使用和浪费。我们几乎所有的开发项目都是建立在棕色地带之上的，我们总是小心地保护和加强生物多样性和自然栖息地。我们的住宅包括鼓励可持续生活的功能，如双冲水马桶、回收垃圾箱和节能的白色家电。

质量是我们所做一切的核心

在 Berkeley，从选择正确的住宅位置和风格，到我们进行施工的过程，我们使用的材料和我们采用的住宅规格都践行质量优先。为了更加安心，除了所有新房都能享受10年的保修期外，Berkeley还实行了一项为期2年的政策，每天24小时都有专门的客户服务团队随时待命，以快速有效地处理咨询。

在最受欢迎的位置拥有无与伦比的住宅选择

作为英国领先的房屋建筑商之一，我们能够为客户提供无与伦比的房地产位置、规模和户型选择。从城市阁楼到乡村度假胜地，从现代化的套房公寓到传统的家庭住宅，您将找到符合您要求的完美住宅。我们的住宅也建在英国一些最理想的位置，从集镇和乡村到主要城镇和城市，从乡村到海岸——我们建在您想住的地方。

致力于创建可持续社区

Berkeley的住宅和开发项目不仅仅是为今天而建。它们的设计是为了改善其永久存在的街区。我们通过致力于卓越的设计、具有艺术效果的景观设计、和谐的整修和完美的可持续发展标准来实现这一目标。我们的目标不仅是满足客户的需求，还包括他们的邻居和他们所属的更广泛的社区的需求。这是一个长期的愿景：我们希望为人们创造卓越的生活、工作和放松场所，并建设现在和未来都将繁荣的社区。

CONSUMER
CODE FOR
HOME BUILDERS
www.consumercode.co.uk



因作为 Berkeley Group
旗下公司的一员而骄傲

Berkeley
Designed for life

St Edward
Designed for life

St George
Designed for life

St James
Designed for life

St Joseph
Designed for life

St William
Designed for life

联系我们

TwelveTrees Park毗邻伦敦东部的West Ham站。
如开车前往售楼中心,可在下方地址附近停车
Alan Hocken Way, London E15

售楼中心

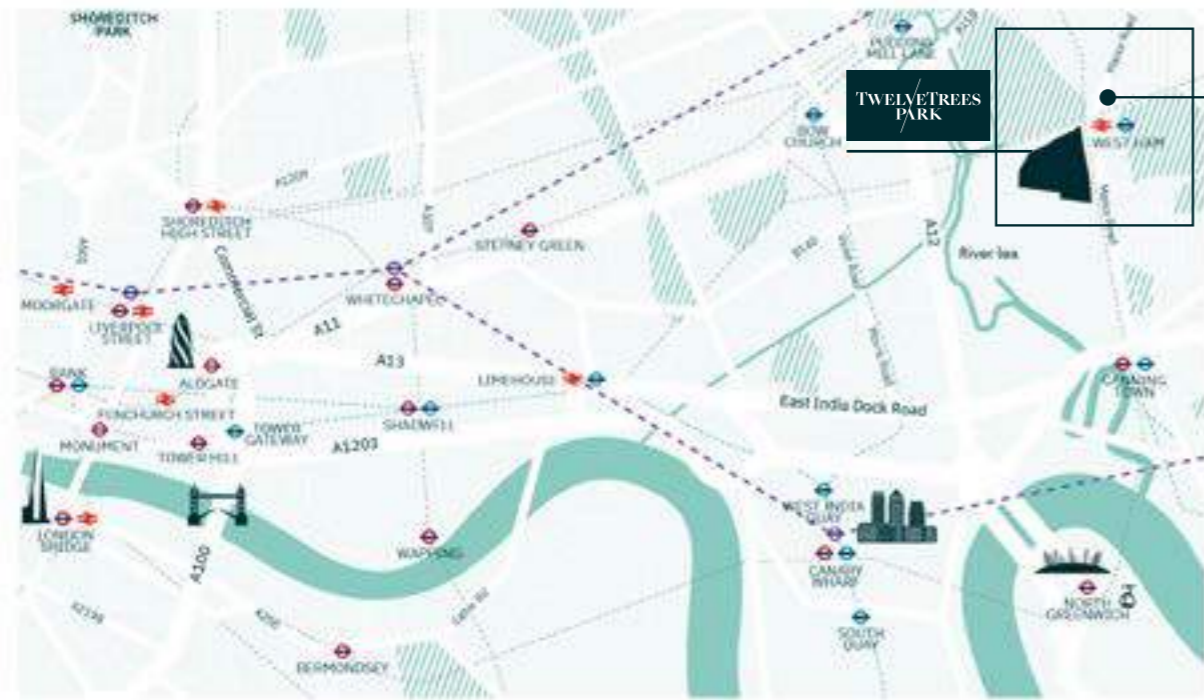
Manor Road, London E15 3FQ

电话:0203 040 3280

电子邮箱:TwelveTreesPark@berkeleygroup.co.uk

www.TwelveTreesPark.london

如开车前往,卫星导航所需邮编为E15 3AT



“Berkeley Homes与伦敦市长合作,为每个人创造梦幻般的新场所和高质量的住宅,一个他们称之为家的地方。”



本文件中的信息仅作参考, 仅作参考成品公寓的参考指南。根据Berkeley继续改进政策, 最终成品可能与此信息有出入。这些资料不应被视为准确描述了《财产误述法1991》所规定的任何命令所描述的任何具体事项。本文件信息不构成合同或担保。平面图上的尺寸会有轻微的变化, 并不适用于地毯尺寸、家电尺寸或家具。TwelveTrees Park和Evergreen Point是营销名称, 不一定是批准的邮政地址的一部分。建议申请人联系Berkeley以确定任何特定房地产是否有售。出售须经规划许可。E491/05CA/1219

SUPPORTED BY
MAYOR OF LONDON

www.TwelveTreesPark.london

EVERGREEN POINT

SUPPORTED BY
MAYOR OF LONDON

Berkeley
Designed for life